

Руководство пользователя CPS

Содержание

1. Информация о документе	3
2. Конфигурация	3
2.1 Операционные системы.....	3
2.2 Ручные настройки IP-адреса	3
2.2.1 Просмотр IP-адреса ретранслятора.....	3
2.2.2 Настройки IP-адреса ПК	4
3. Основной интерфейс.....	8
4. Как подключиться к ретранслятору	8
5. Как считать и записать	11
6. Устранение неполадок.....	12

1. Информация о документе

В этом документе описано, как использовать ретранслятор CPS.



Примечание:

- Рисунки в данном руководстве могут отличаться в зависимости от операционной системы, что не влияет на использование программного обеспечения.
- Если в процессе установки программного обеспечения появится запрос на установку защитного ПО, разрешите его установку.
- Приведенная ниже конфигурация для Windows 7 аналогична конфигурации для Windows XP.

2. Конфигурация

Вы можете работать с этим программным обеспечением только в локальной сети, а тип IP-адреса - IPv4.

Перед началом работы с ретранслятором необходимо настроить брандмауэр компьютера, а затем подключить ретранслятор к компьютеру с помощью ручных настроек IP-адреса или подключить ретранслятор к локальной сети, в которой находится ваш компьютер. IP-адрес ретранслятора по умолчанию - 192.168.1.242, который является уникальным в сети.

2.1 Операционные системы

- Windows XP (32-бит)
- Windows 7 (32- и 64-разрядная версия)
- Windows 10 (32- и 64-разрядная версия)
- Windows 11 (32- и 64-разрядная версия)

2.2 Ручные настройки IP-адреса

2.2.1 Просмотр IP-адреса ретранслятора

Убедитесь, что IP-адрес ПК находится в том же сегменте сети, что и IP-адрес ретранслятора. Перед установкой адреса ПК вы можете проверить IP-адрес ретранслятора следующим образом:

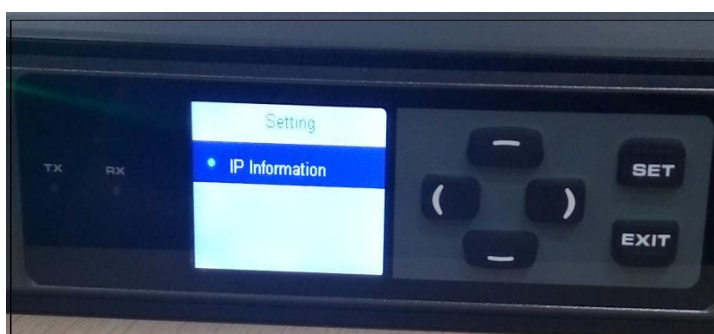
Шаг 1 Включите ретранслятор и нажмите кнопку **SET** на главном экране.



Шаг 2 Выберите "Информация об устройстве".



Шаг 3 Нажмите кнопку **SET** еще раз, чтобы перейти к разделу "Информация об IP".



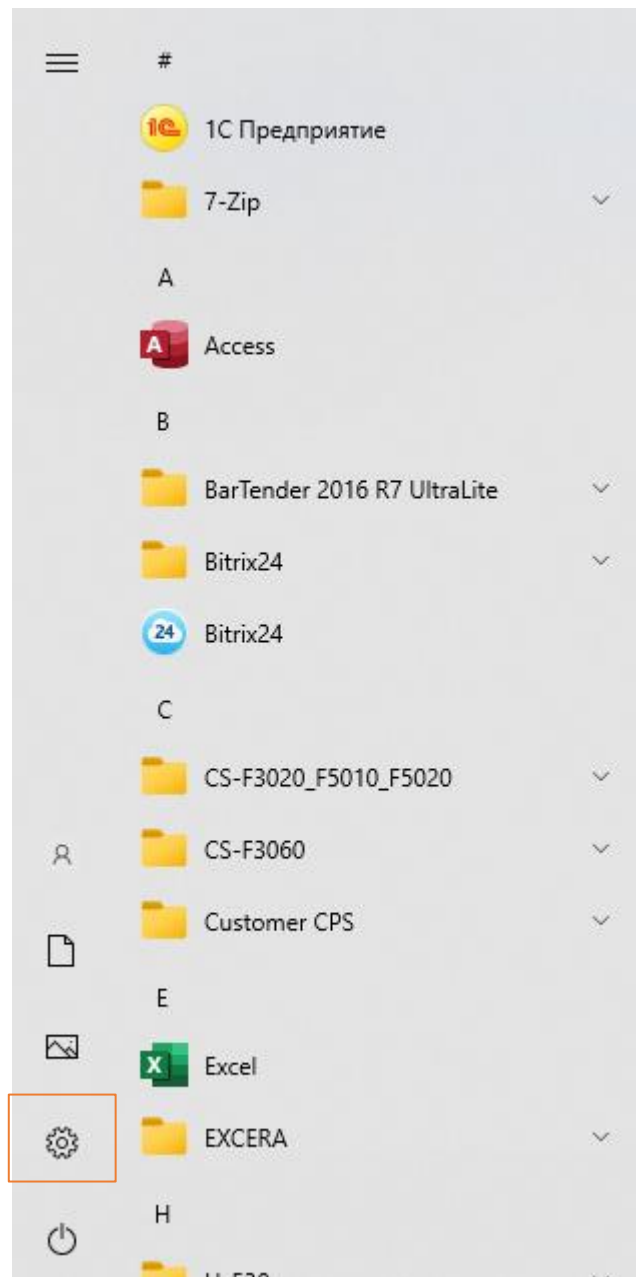
Шаг 4 Нажмите кнопку **SET** еще раз, чтобы просмотреть IP-адрес ретранслятора.



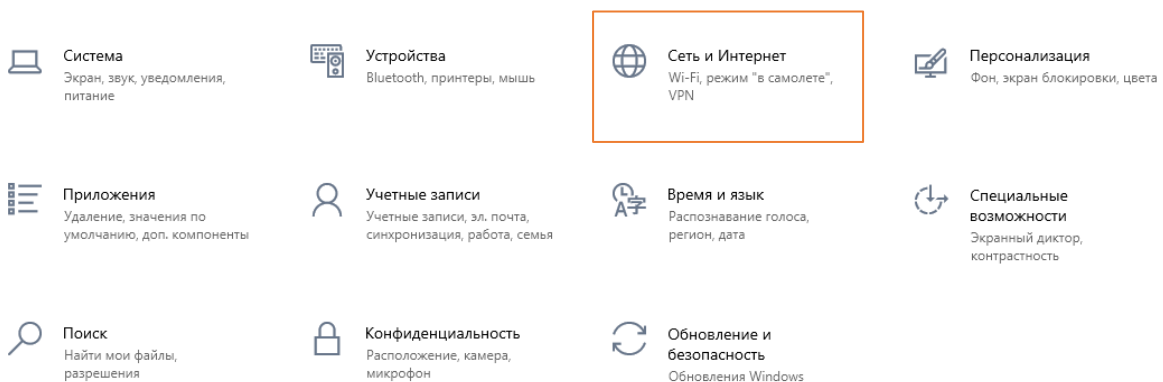
2.2.2 Настройки IP-адреса ПК

Прежде чем подключать ПК непосредственно к ретранслятору, необходимо вручную задать IP-адрес ПК следующим образом:

Шаг 1 Откройте «Параметры» в левом нижнем углу экрана нажав на значок «Пуск»



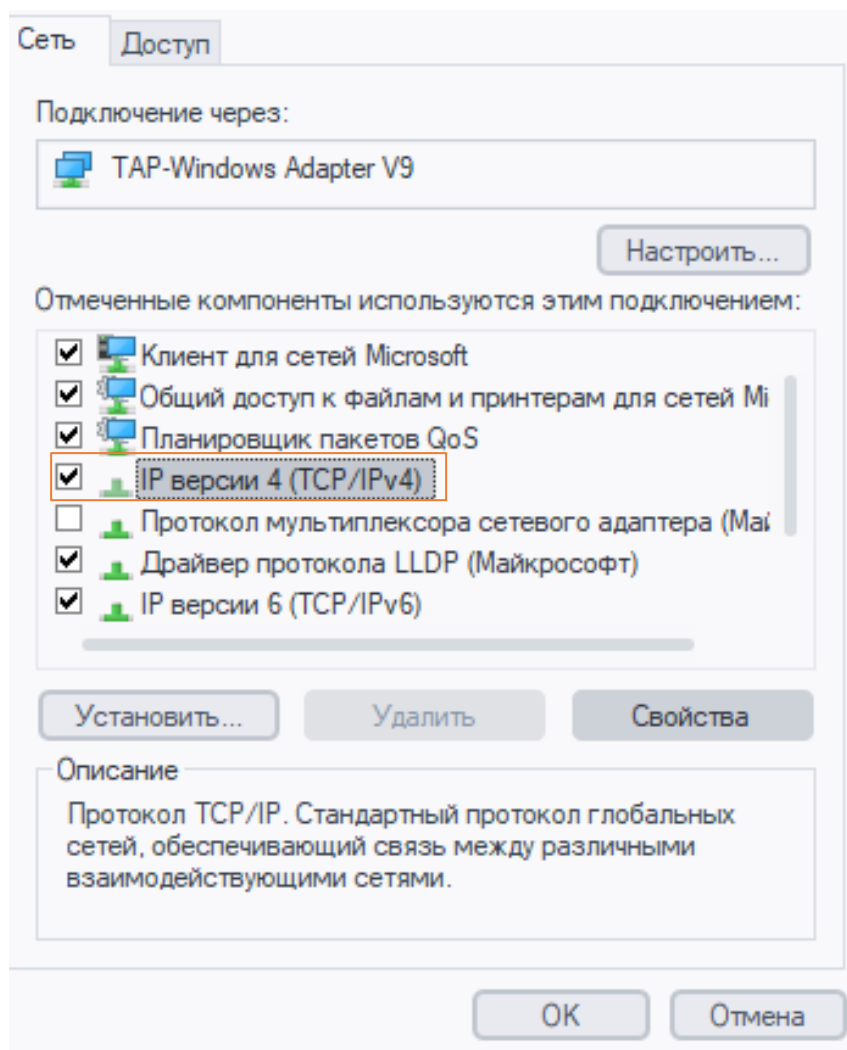
Шаг 2 Нажмите Сеть и интернет, выберите "Ethernet", и на экране появится интерфейс состояния Ethernet.





Шаг 3 Нажмите "настройка параметров адаптера», и появится окно "Свойства Ethernet".

Установите флажок "Протокол Интернета версии 4 (TCP/IPv4)" и нажмите "Свойства".



Шаг 4 Пропишите IP-адрес вручную, ориентируясь на настройки, приведенные на рисунке ниже.

Internet Protocol Version 4 (TCP/IPv4) Properties

General

You can get IP settings assigned automatically if your network supports this capability. Otherwise, you need to ask your network administrator for the appropriate IP settings.

Obtain an IP address automatically

Use the following IP address:

IP address: 192 . 168 . 1 . 211

Subnet mask: 255 . 255 . 255 . 0

Default gateway: 192 . 168 . 1 . 1

Obtain DNS server address automatically

Use the following DNS server addresses:

Preferred DNS server: 192 . 168 . 1 . 100

Alternate DNS server: . . .

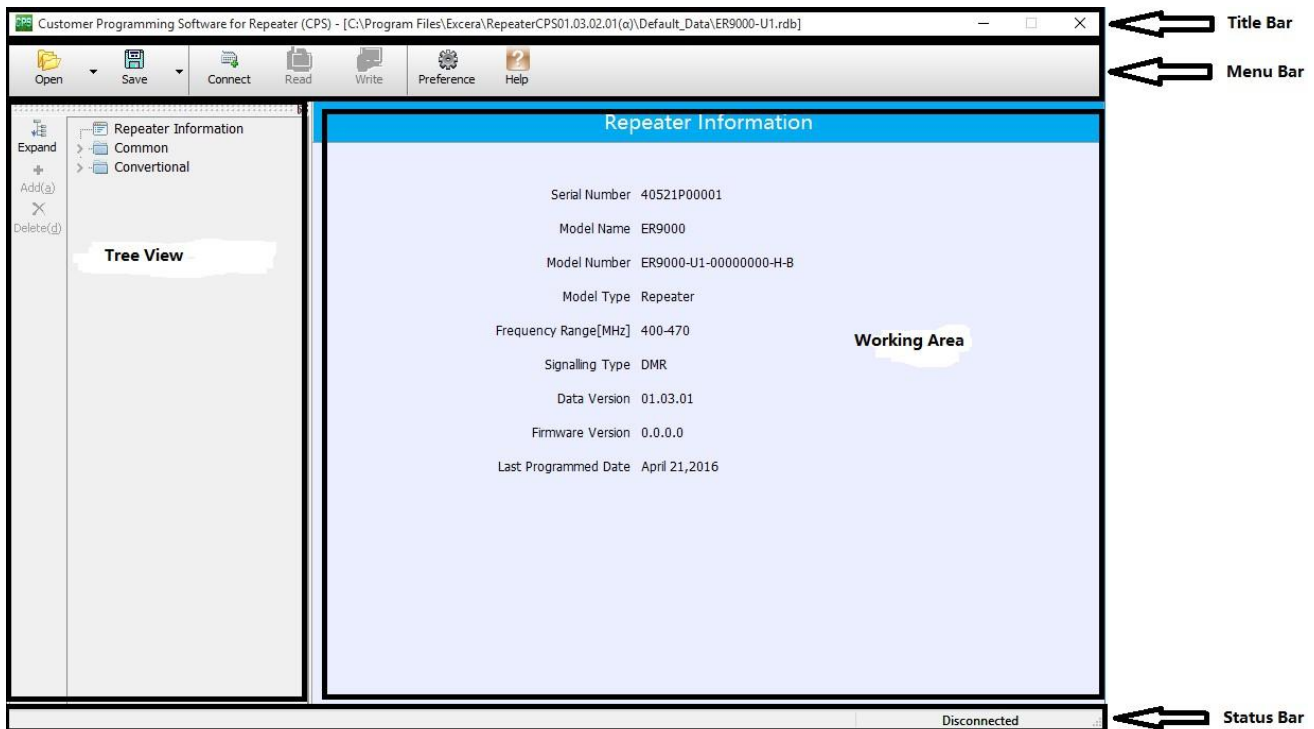
Validate settings upon exit

Advanced...


OK Cancel

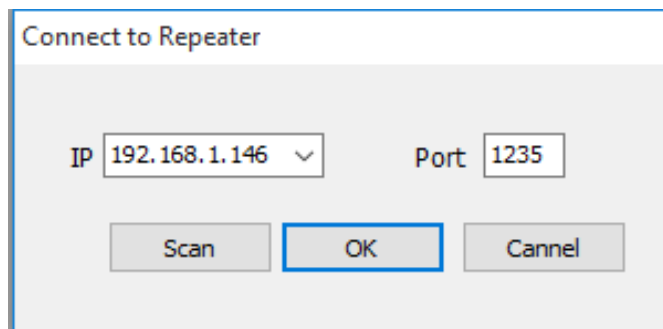
3. Основной интерфейс

При открытии профиля ретранслятора откроется главный интерфейс CPS, как показано на рисунке ниже.



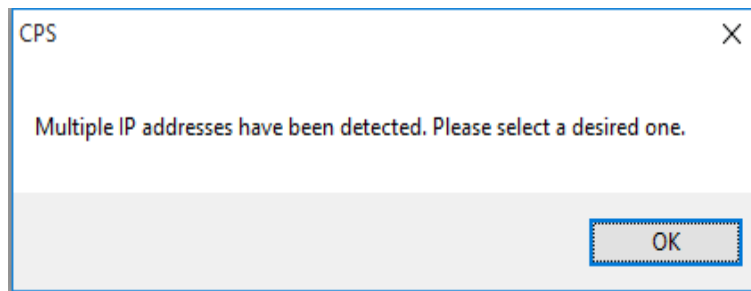
4. Как подключиться к ретранслятору

Шаг 1 Нажмите кнопку "  Connect " в строке меню, после чего откроется окно Connect to Repeater (Подключение к ретранслятору).

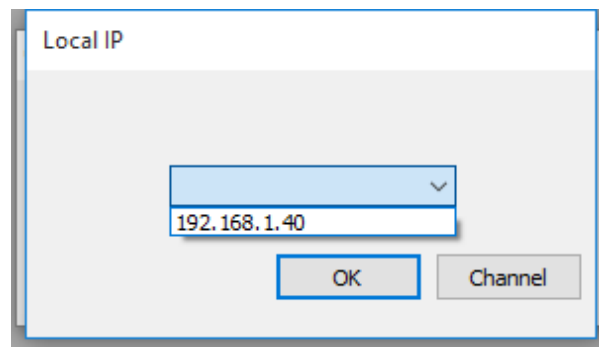


Шаг 2 Настройте ретранслятор, к которому будет подключен ваш CPS. Номер порта ретранслятора по умолчанию - 1235, который должен оставаться неизменным. Во всплывающем окне отображается IP-адрес по умолчанию 192.168.1.146. Вы можете ввести IP-адрес ретранслятора, к которому будет подключен ваш CPS, или выполнить поиск ретрансляторов, доступных в локальной сети, с помощью сканирования.

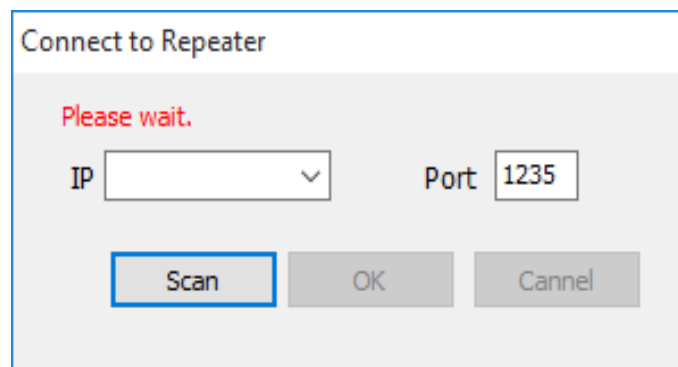
Если на вашем компьютере было обнаружено несколько IP-адресов, появится следующее окно.



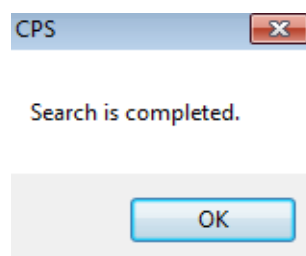
Шаг 3 Нажмите **OK** и выберите нужный IP-адрес для поиска ретранслятора следующим образом:



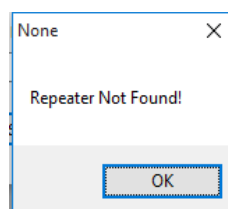
Шаг 4 После выбора нужного локального IP-адреса нажмите **OK**, после чего автоматически начнется сканирование, и появится следующее окно.



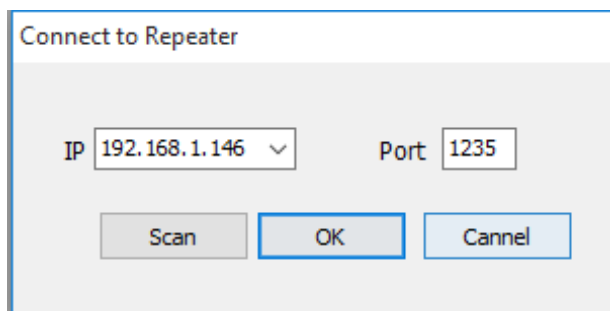
- Если найден ретранслятор, доступный в локальной сети, появится следующее всплывающее окно.



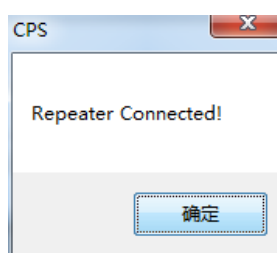
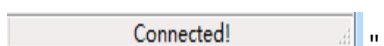
- Если ретранслятор не найден, появится следующее окно. Пожалуйста, проверьте и убедитесь, что IP-адрес ретранслятора уникален в локальной сети.



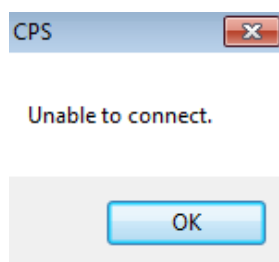
Шаг 5 Выберите ретранслятор, к которому будет подключен ваш CPS, и нажмите **OK**.

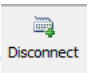


При успешном подключении появляется следующее окно, а в строке состояния отображается "





- При неудачном подключении появляется следующее всплывающее окно. Пожалуйста, проверьте и убедитесь, что IP-адрес ретранслятора уникален в локальной сети.



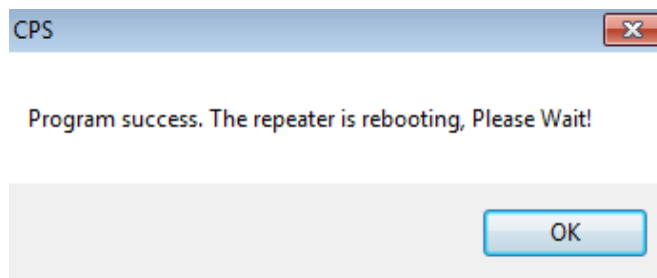
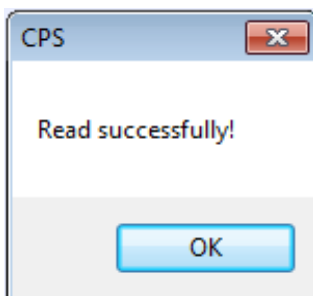
Когда ваш CPS успешно подключится к нужному ретранслятору, на экране появится значок "  Disconnect ". Нажмите на этот значок, чтобы отключить CPS от ретранслятора.


5. Как считать и записать

Значки чтения и записи "  " отображаются серым цветом, когда ваш CPS не

подключен к ретранслятору. Значок чтения "  " становится активным после того, как ваш CPS подключится к ретранслятору.

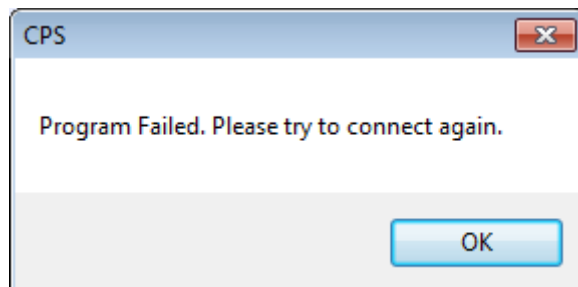
После успешного считывания появится следующее всплывающее окно.



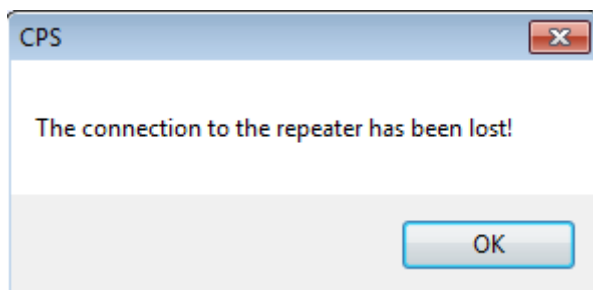
Значок записи "  " становится активным после успешного чтения или открытия файла *.rdb по умолчанию. После успешной записи появляется следующее всплывающее окно.

6. Устранение неполадок

Если чтение или запись не удастся, появляется следующее всплывающее окно. Пожалуйста, попробуйте подключить ретранслятор еще раз.



Если появляется следующее окно, проверьте сетевое подключение и попробуйте подключить ретранслятор снова.



Если подключение к ретрансляторам не удастся даже после нескольких попыток, перезапустите ретранслятор вручную.